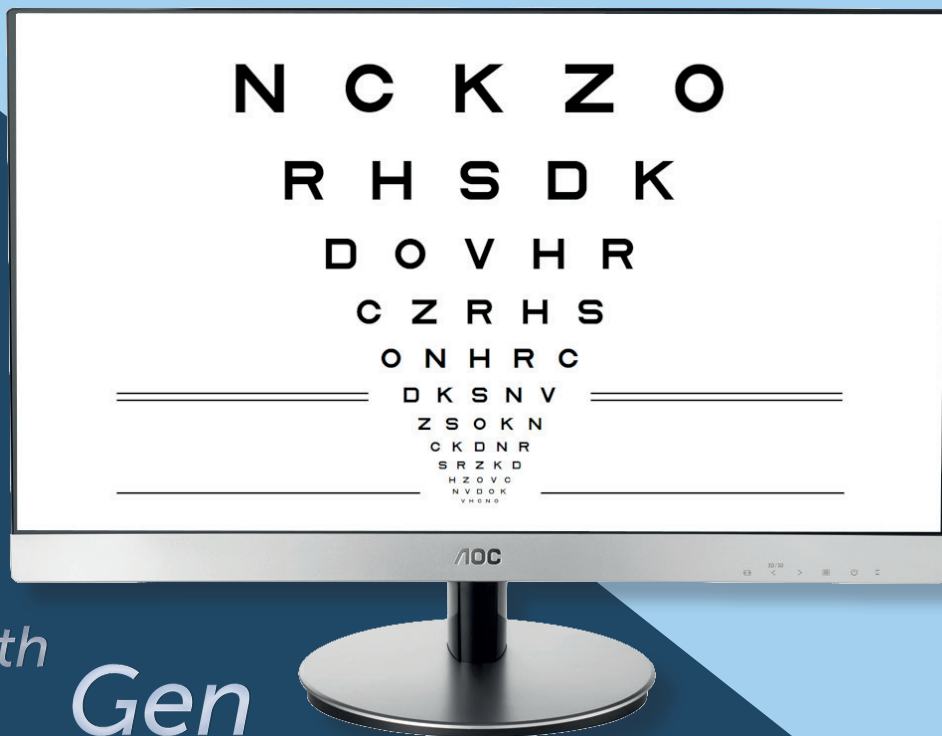


# AOC

advanced ophthalmic chart



EYE NEXT



4<sup>th</sup>  
Gen

*...the ultimate solution for your acuity charts needs!*



**4th Gen:** technologische Erfahrung und Leidenschaft zum Wohle der Sicht.

Den Patienten höchste Qualität und Präzision zu bieten, hat **EyeNext** bei allen Schritten inspiriert, die letztendlich zu den **digitalen Optotypen AOC der vierten Generation geführt haben.**

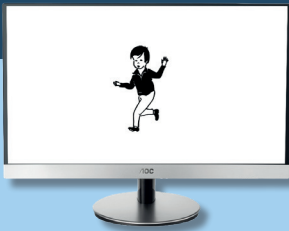
Die AOC-Geräte sind gebaut für eine lange Lebensdauer, mit unvergleichlicher Zuverlässigkeit. In jedem AOC-Gerät der 4. Generation, die von EyeNext produziert werden, stecken mehr als 20 Jahre Innovation, Know-how und hohe Ingenieurwissenschaft auf dem Gebiet des digitalen Optotypen-Entwurfs, um auch die anspruchsvollsten Erwartungen des Augenoptikers in Bezug auf Zuverlässigkeit und lange Lebensdauer zu erfüllen.

# Modelle

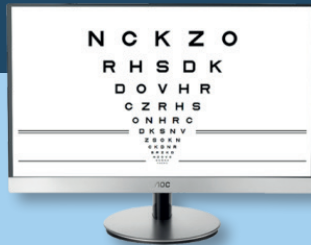
Eine ganze Reihe von Sehprüfsystemen für alle Bedürfnisse von Augenfachmännern.

Die AOC-Geräte zeichnen sich durch hohen klinischen Wert, absolute Zuverlässigkeit und wirtschaftlichen Komfort aus.

## STYLE

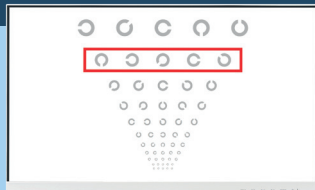


AOC-23

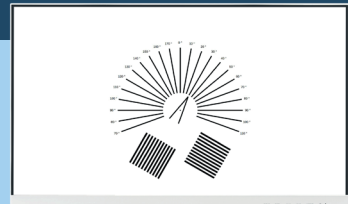


AOC-27

## PRO



AOC-i24



AOC-i27

## POLA



AOC-24 POLA Linear



AOC-24 POLA Circular

# Geräte-set: AOC + NOC

Advanced Ophthalmic Chart (AOC) sind die neuen digitalen Optotypen, die sich durch ein raffiniertes mit einem raffinierten Design auszeichnen und die eine große Anzahl von Tests enthalten, die sorgfältig in Übereinstimmung mit den vorgeschriebenen Normen umgesetzt wurden. AOC ist mit einer ferngesteuerten, kabellosen Bedienkonsole ausgestattet, die das Sehzeichen für Nahsicht (NOC) enthält.

AOC + NOC bieten dem Augenoptiker ein komplettes Set für moderne und genaue subjektive Refraktion zu einem günstigen Preis.



- All-in-one LCD vision chart.
- Professioneller FULL-HD-Bildschirm, LED.
- Integrierter Mikrocomputer mit LINUX-Betriebssystem, um Leistung, Zuverlässigkeit und Lebensdauer zu gewährleisten.
- Der einstellbare Prüfungsabstand zwischen 2 und 8 Metern ermöglicht den Einsatz in Räumen jeder Größe. Spiegelfunktion.
- Die Optotypen werden zufällig ein geführt. Breites Anwendungsspektrum, vom unzureichenden Sehvermögen (0,1/10) zur Überauflösung (20/10).
- Kalibrierte Helligkeit, um die Genauigkeit der Kontraststufen zu gewährleisten.
- Spezifische Modalitäten für Untersuchungen bei KINDERN und SEHBEHINDERTEN und benutzerdefinierte Testabfolge, die die klinische Praxis beschleunigt.
- Die Steuer-Tablet (Remote-Schnittstelle), vereinfacht die Gerätesteuerung aus dem ersten Gebrauch und bietet dem Arzt eine bessere Arbeitsposition an.
- Multimedia-Funktionen: Full-HD Video-Upload und -Wiedergabe, Slideshow mit Anleitung und Unterhaltungsvideo für Kinder.
- Die Software-Upgrade ist kostenlos durch eine einfache automatische Funktion verfügbar.
- Praktischer Tisch- und/oder Wandständer.
- Die Fernwartung kann durch einfaches Einstecken des Netzkabels aktiviert werden.

# All-in-one LCD Vision Charts

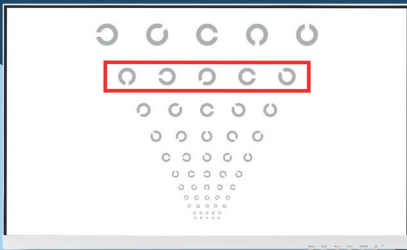
STYLE



AOC-23, AOC-27

- 23" oder 27" Monitor, randlos mit IPS-Technologie.
- Über 60 beliebige, dynamische und interaktive Tests.
- 5 Programme: Visual Acuity, Refraction, Contrast Sensitivity, Binocular, Preferred.
- IR-Fernbedienung oder Remote Console 8" Touch.

PRO



AOC-i24, AOC-i27

- 24" oder 27" LED-Monitor, FULL-HD, mit hoher Darstellungsleistung und Sehkomfort.
- Fortgeschrittene Technik.
- 5 Programme + Automatische Führerscheinprüfung.
- Ultraflaches Design ohne Rahmen. Opakweiße Farbe.

POLA



AOC-24 POLA Linear, AOC-24 POLA Circular

- Einzigartige Lösung für monokulare und binokulare subjektive Refraktion.
- Hochwertiger 24" LED-Monitor, mit linearer oder zirkularer Polarisation.
- 100 % Bildtrennung.
- Vollständiger MKH-Untersuchungsablauf entwickelt vom Augenoptiker Haase.

# Sehtest für die ferne (AOC)

Alle Tests sind dynamisch und interaktiv: die Fernkonsole mit Touchscreen ermöglicht eine intuitive Steuerung des Geräts und eine einfache Bedienung der verschiedenen Funktionen.

Die Prüfungsmethoden **KINDER/ILLITERATE** und **LOW-VISION** machen die klinische Praxis noch einfacher.

**ILLITERATE**

**LOW VISION**

## OPTIONEN



Einzelnes  
Zeichen



Einzelne  
Linie



Einzelne  
Reihe



Rot-Grüne-  
Funktion



Schwarz-  
Weiß-Umkehr

## ANZEIGEMODUS



Ohne  
Crowding



Mit  
Crowding



ETDRS

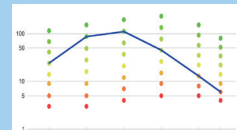
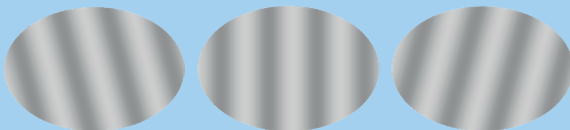
# TEST

**SEHVERMÖGEN:** Sloan Buchstaben, Landolt-Ringe, Snellen-Haken, Zahlen, Snellen Buchstaben, HOTV, Pigassou Kind Symbole, Core Kind Symbole, Playstation Kind Symbole, Allen Kind Symbole, Sloan Buchstaben (nicht zufällig), 4 Landolt-Ringe.

**ETDRS:** 1, 2, R ETDRS-Tafeln, mit variablem Kontrast, unter Standard-, IOL, und mesopischen Bedingungen vorstellbar. Illiterate und Masking Optionen.

**REFRAKTION:** Rot-Grün-Test, Strahlenfigur, Punktwolke, Strahlenkranz, Astigmatismus drehbare strichprobe, Kreuzmustertest, Zwei Zeilen Test, Ishihara Test, Amsler Tabellen.

**KONTRASTEMPFLINDLICHKEIT:** Rabin Kontrasttest, Pelli-Robson @1m, Kontrastempfindlichkeit - Gabor patch. Optotypengröße mit logarithmischer Abstufung von 0.15.



**BINOCULAR:** Fixation (Punkt, Kind), Maddox, Worth-Test, Schober-Test, Sheard Vertikale Linie, Phorie Kreuztest, Aniseikonietest, OXO Mallet, Random Dot, Stereotest Osterberg 2/4, Bild für Retinoskopie.

**MKH HAASE:** Kreuztest, Zeigertest, Hakentest, Stereotest Dreiecktest und Valenztest, D6, D8 Striche, Stufen/Hand Random Dot, Cowen-Test.



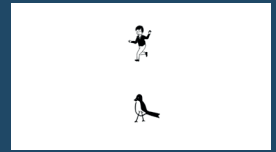
# Einige Beispiele:



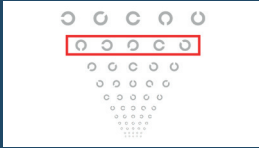
Sloan Letter



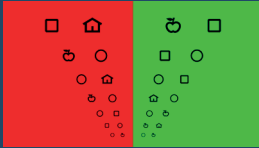
Tumbling E with single character masking



Illiterates / children chart with vertical masking



Landolt C with contrast and crowding



Test with red-green shape



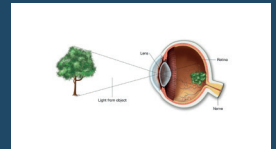
Small Letter Contrast test



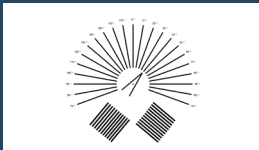
ETDRS with IOL view mode



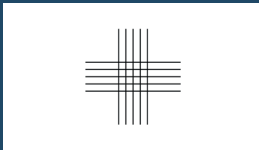
Binocular balance (\*)



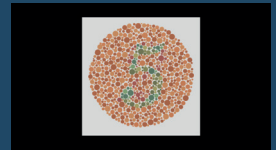
Eye Pictures



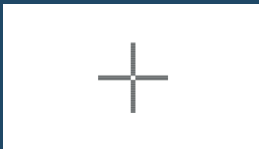
Astigmatism Fan and Block



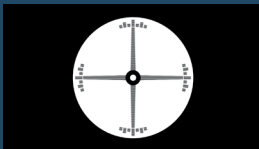
Jackson Cross



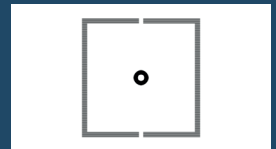
Ishihara 25 plates



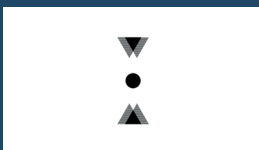
MKH Cross (\*)



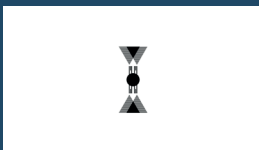
MKH Indicator (\*)



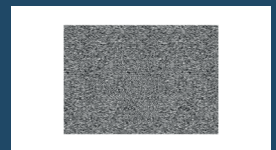
MKH Coincidence (\*)



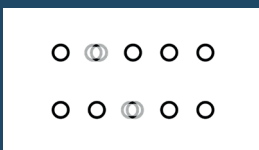
MKH Stereo triangle (\*)



MKH Stereo Valence (\*)



MKH Random dot (\*)



MKH Differential stereo (\*)



MKH Cowen (\*)



Number Plate test

(\*) Positive polarized tests are available in AOC-24 Pola Linear and AOC-24 Pola Circular vision charts. All other AOC vision systems implement the stereoscopic tests in red-green mode.

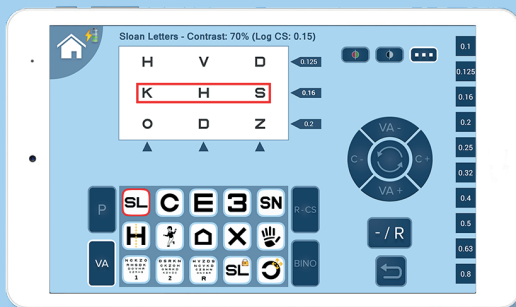
# Steuer-Tablet

Alles läuft über das Touchscreen-Display schnell und unmittelbar.

Den Sehschärfewert ändern, Marking oder Crowding verwenden, in die Low-Vision-Modalität umschalten, Test oder Programm ändern: alle diese Vorgänge erfordern lediglich die einfache Berührung eines Symbols.

Der Optiker ist somit frei, um sich ausschließlich auf seine Patienten zu konzentrieren.

Die Touchscreen-Konsole ermöglicht bereits bei der ersten Verwendung die Durchführung einer genauen Sehprüfung mit ein paar einfachen Gesten, die das Potenzial des AOC-Instruments voll ausschöpfen.



- Reduzierung der Prüfungszeiten
- Intuitive Kontrolle des Sehprüfsystems
- Bessere Arbeitsposition
- Mehr Aufmerksamkeit für den Kunden

# Sehtest von nahe (NOC)

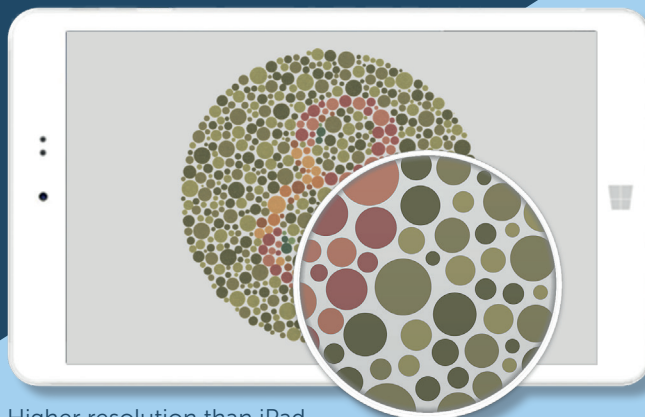
Um den unterschiedlichen betrieblichen Anforderungen beim Sehtest zu entsprechen, enthält das Geräteset das Sehzeichen für Nahsicht (NOC).

In den digitalen NOC Optotypen, mit 8-Zoll RETINA DISPLAY, werden, gemäß den wissenschaftlichen Standards, über 40 Tests implementiert, die sich auf:

- Lese,
- Messung,
- Sehqualität-Tests.

Ebenfalls verfügbar sind:

- die 1, 2, R ETDRS-Tafeln für Bildschirmgerät (Prüfungsabstand 70 cm),
- zwei Tests zur Einschätzung der Reaktionszeit auf einfache Reize (visuell und auditiv),
- eine benutzerdefinierte Testsequenz, die die klinische Praxis beschleunigt..



Higher resolution than iPad  
Air screen!

# Fahrprüfung

Die Führerschein-Sehtest (Gruppen 1 und 2) wird mit einem automatischen Verfahren durchgeführt, indem auf die dargestellten Stimuli mit "GESEHEN / NICHT GESEHEN" geantwortet wird. Das Gerät berechnet automatisch die Grenzwerte und führt daraufhin die folgenden Tests schnell durch:

- Sehvermögen auf dem linken/rechten Auge,
- Kontrastempfindlichkeit,
- Dämmerungssehen (mesopisches Sehen),
- Blendungsempfindlichkeit (\*),
- Readaptationszeit nach einer Blendung (\*\*),

gemäß den Normen 2006/126/EG und 2009/113/EG.

Im Lieferumfang ist ein Set ferngesteuerter Lichter (\*) und der zertifizierte LED-Lichtgriffel (\*\*) enthalten.

Am Ende der Prüfung sendet das Gerät den Bericht über die Fahrerlaubnis an den kabellosen Drucker und über Bluetooth an das Smartphone/den PC. Bereits ausgefülltes Musterpapier ist im Lieferumfang enthalten.



# Common features

- Working distance: 2–8 m, 5 cm steps. Mirror option.
- Remote controls: IR remote control. Remote console 8" (optional).
- View modes: Standard, Child (or Illiterate), Low Vision.
- Programs: Visual Acuity, Refraction, Contrast Sensitivity, Binocular, Preferred. Driver's license with automatic examination, lamps kit with holders and remote control (optional).
- Additional test: integrated LED for Maddox Rod Test.
- WiFi printing and BT forwarding to smartphone/PC of driving license report and contrast sensitivity function.
- Multimedia functions: fullscreen video in Full-HD, speakers included. Animation for entertaining children. Illustrations of eye anatomy and eye diseases. Personal videos and slideshows from USB key.
- Accessories: red-green glasses, polarized glasses (only for the AOC-24 Pola), USB flash drive for software recovery and updates.
- Screen features: 16.7M colors. Brightness: dynamic and calibrated background and foreground brightness up to 250 cd/m<sup>2</sup> (300 cd/m<sup>2</sup> for 27"). Contrast: 1000:1 typical
- Table mounting: yes, stand included (position adjustments: height, swivel, tilt).
- Wall mounting: yes, stand included. VESA 75x75 or 100x100 universal mounting bracket.
- Power requirement: 100-240V 50/60Hz. Programmable stand-by and power off. Standby: < 0.5W.
- Security: Kensington-lock™ prepared.
- Compliance: Directive 93/42/EEC (Class I). UNI EN ISO 8596-8597, 2006/126/CE, 2009/113/CE.
- Design and made in Italy using European technology. No assembly required. Maintenance free.
- Remote assistance: yes, just connecting to the ethernet cable.
- Languages: English, French, German, Italian, Spanish.



EYENEXT guarantees the quality of all its products. After QA checks, each device runs for 72 hours non-stop to ensure component reliability.

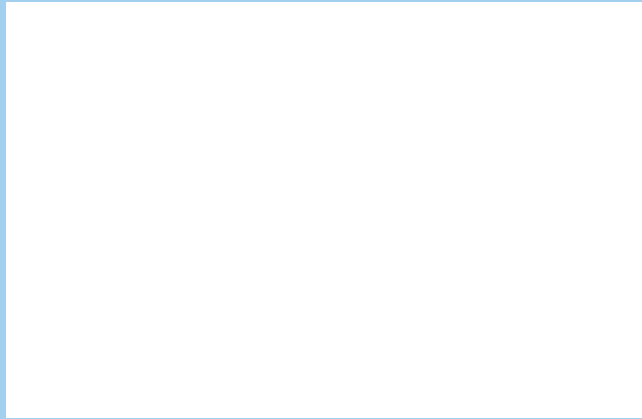
## AOC Style

## AOC Pro

## AOC Pola

Model name	AOC-23	AOC-27	AOC-i24	AOC-i27	AOC-24 POLA Linear	AOC-24 POLA Circular
Polarized	X	X	X	X	linear	circular
Screen size	23"	27"	24"	27"	24"	24"
Resolution	Full HD, 1920 x 1080 (2.1 megapixel)					
Viewing performance	high		enhanced		100% separation	
Design	borderless				normal	
Colour	silver		white		black	
Screen technology	IPS, LED, matte finish					
Dimensions	53x33x5cm, 4Kg	62x38x5cm, 5Kg	54x33x5cm, 5Kg	61x37x5cm, 6Kg	57x34x5cm, 5Kg	
Package dimensions	60x47x14cm, 8Kg	71x54x16cm, 9Kg	62x46x20cm, 9Kg	73x44x20cm, 10Kg	69x42x19cm, 9Kg	
Energy efficiency class	A		A+		A	
Remote Assistance	yes, included					
Warranty	5 years (limited to 2 years for the LCD screen and the accessories)					





## Advanced Ophthalmic Chart

All rights reserved. The names of companies and products mentioned in this leaflet may be trademarks of their respective owners.

The technical features of the instrument and its accessories can be improved in any time and without notice. To obtain an updated description we suggest to visit the website [www.aocvisioncharts.com](http://www.aocvisioncharts.com).

Advanced Ophthalmic Chart is designed in Italy.

Rev 202101