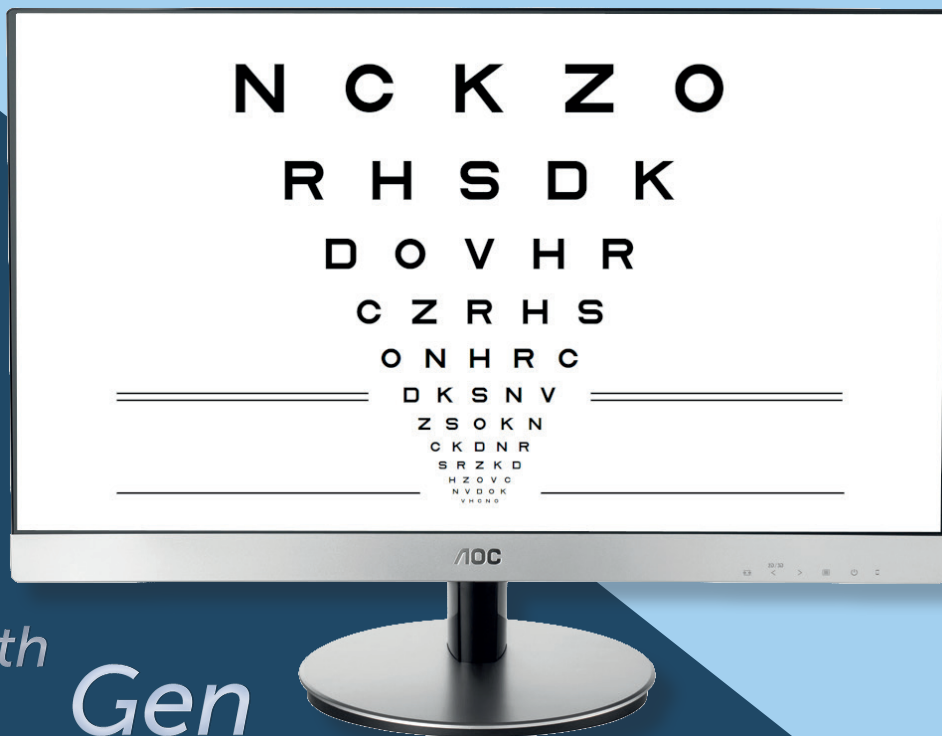


# AOC

advanced ophthalmic chart



EYE NEXT



4<sup>th</sup>  
Gen

*¡La solución definitiva que tu tabla de agudeza necesita!*



**4th Gen:** experiencia tecnológica y pasión al servicio de la visión.

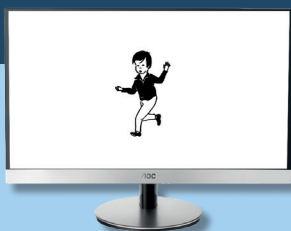
Brindar a los pacientes un servicio de calidad y precisión superiores ha inspirado **EyeNext** a lo largo de las fases que han dado como resultado **los optotipos digitales AOC de cuarta generación.**

Construidos para durar, con fiabilidad inigualable. Cada AOC 4th Gen producido por EyeNext encarna más de 20 años de innovación, conocimientos técnicos y alta ingeniería en el campo del diseño de optotipos digitales para satisfacer incluso las expectativas más exigentes de confiabilidad y longevidad del profesional de la visión.

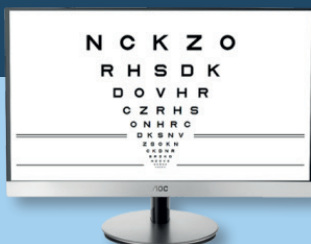
# Modelos

Una línea completa de optotipos digitales de calidad para todas las exigencias de los profesionales de la vista. Los instrumentos AOC se distinguen por su elevado valor clínico, la absoluta fiabilidad y la conveniencia económica.

## STYLE

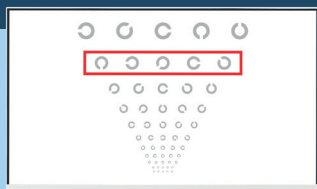


AOC-23

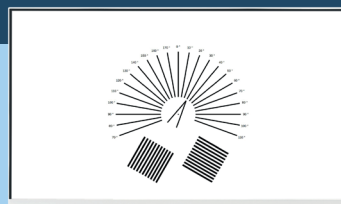


AOC-27

## PRO



AOC-i24



AOC-i27

## POLA



AOC-24 POLA Linear



AOC-24 POLA Circular

# Set de instrumentos: AOC + NOC

Advanced Ophthalmic Chart (AOC) es el nuevo optotipo digital con un refinado diseño, dotado de un gran número de pruebas escrupulosamente implementadas según los estándares exigidos. AOC está equipado con una consola de control remoto, inalámbrica, que incluye el optotipo de cerca (NOC).

AOC + NOC proporcionar al profesional de la visión un conjunto completo para la refracción subjetiva moderna y precisa, a un precio asequible.



- All-in-one LCD vision chart.
- Pantalla profesional FULL-HD, LED.
- Micro ordenador integrado con el sistema operativo Linux para asegurar el rendimiento, la fiabilidad y la longevidad.
- La distancia de exploración regulable entre 2 y 8 metros permite su uso en salas de cualquier tamaño. Función espejo.
- Los optotipos se presentan en modo casual. Amplia gama de aplicación, de baja visión (0.1/10) a hiperagudeza (20/10).
- Luminancias calibradas para asegurar la exactitud de los niveles de contraste.
- Modalidades específicas para el examen INFANTIL y BAJA VISIÓN y secuencia de prueba personalizada, para agilizar la práctica clínica.
- La consola remota touch screen simplifica el control del instrumento desde la primera utilización y permite al profesional una mejoría en la posición de trabajo.
- Funciones multimedia: carga y reproducción de video Full-HD, tutoriales de presentación de diapositivas y videos entretenidos para niños.
- El software puede actualizarse gratuitamente a través de una simple función automática.
- Práctico stand de mesa y soporte de pared.
- La asistencia remota se puede activar simplemente insertando el cable de red.

# Las líneas productos LCD Vision Charts

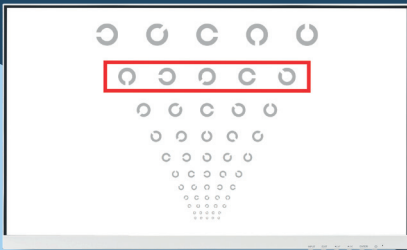
STYLE



AOC-23, AOC-27

- Pantalla 23" o 27" borderless, IPS technology.
- Más de 60 test dinámicos e interactivos.
- 5 programas: Visual Acuity, Refraction, Contrast Sensitivity, Binocular, Preferred.
- Mando a distancia IR o Consola remota 8" touch.

PRO



AOC-i24, AOC-i27

- Pantalla LED de 24" o 27" con alto rendimiento de visualización y comodidad visual.
- Ingeniería avanzada.
- 5 programas + Examen Licencia de Conducir automático.
- Diseño extraplano sin marco, color blanco opaco.

POLA



AOC-24 POLA Linear, AOC-24 POLA Circular

- Solución única para la refracción subjetiva monocular y binocular.
- Pantalla LED de 24" de alta calidad, con polarización lineal o circular.
- Separación de imágenes al 100%.
- Secuencia completa de pruebas MKH según Haase.

# Examen de la vista de lejos (AOC)

Todos los test son dinámicos e interactivos: la consola remota touch screen permite un comando intuitivo del instrumento y una utilización fácil de las diferentes funciones.

Las modalidades de **EXAMEN NIÑO ANALFABETO** y **EXAMEN BAJA VISIÓN** hacen fácil la práctica clínica.

**ILLITERATE**

**LOW VISION**

## OPCIONES



Carácter  
único



Fila  
única



Columna  
única



Shape  
rojo verde



Inversión  
blanco negro

## MODALIDAD DE VISUALIZACIÓN



Sin  
aglomeración



Con  
aglomeración



ETDRS

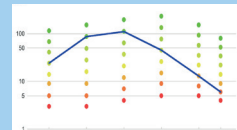
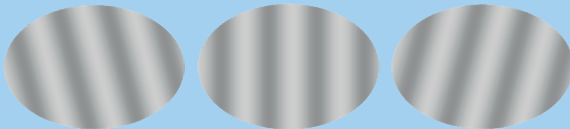
# TEST

**AGUDEZA VISUAL:** Letras Sloan, Anillo de Landolt (ISO 8596), E de Albin, Números, Letras Snellen, HOTV, Pigassou símbolos para niños, Core símbolos para niños, Playstation símbolos, Preescolar de Allen, Letras Sloan prueba Fija, Anillo de Landolt 4 Símbolos.

**ETDRS:** Tablas 1, 2, R con contraste variable, presentables en condiciones estándar, IOL y mesópica. Opciones alfabeto y enmascaramiento.

**REFRACCIÓN:** Rojo y Verde, Astigmatismo Reloj, Puntos, Medio Reloj, Fan and Block - Astigmatismo, Test rejilla, Letras Balance, Daltonismo - Ishihara, Red de Amsler.

**SENSIBILIDAD AL CONTRASTE:** Rabin Cartilla de Contraste, Pelli-Robson @1m, Sensibilidad al Contraste - Estímulo Sinusoidal. Todos los optotipos tienen una función con pasos logarítmicos de 0.15.



**BINOCULAR:** Punto de fijación, Maddox, Luces de Worth Rombos-Círculos, Test de Schober, Test Sheard, Foria & Foria Asociada, Test Aniseiconia, OXO - Test Mallet, Test Estereo Osterberg 2/4, Duocromo, Imagen para Retinoscopia.

**MKH HAASE:** Test Cruz, Test Indicador, Test Rectángulo, Test Triángulo Stereo, Test balance estereo, Test de Puntos Random, Stereo D6/D8, Test Cowen.



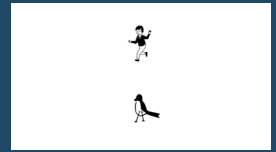
# Algunos ejemplos:



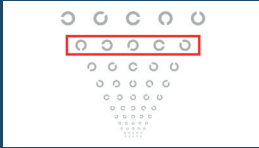
Sloan Letter



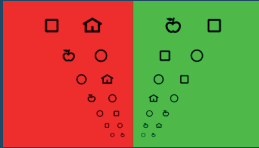
Tumbling E with single character masking



Illiterates / children chart with vertical masking



Landolt C with contrast and crowding



Test with red-green shape



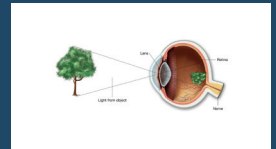
Small Letter Contrast test



ETDRS with IOL view mode



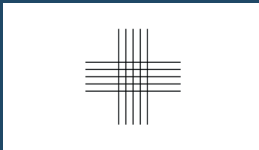
Binocular balance (\*)



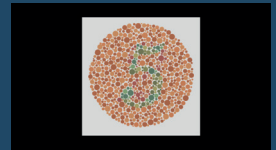
Eye Pictures



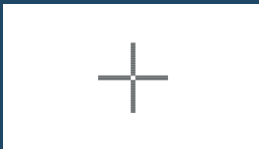
Astigmatism Fan and Block



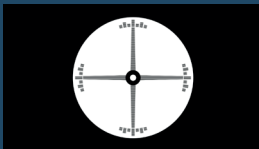
Jackson Cross



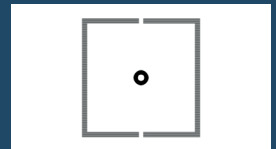
Ishihara 25 plates



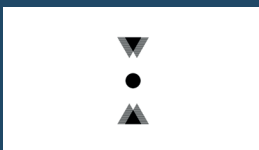
MKH Cross (\*)



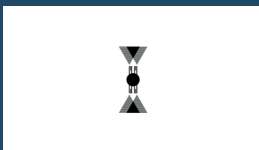
MKH Indicator (\*)



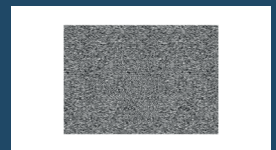
MKH Coincidence (\*)



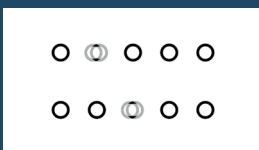
MKH Stereo triangle (\*)



MKH Stereo Valence (\*)



MKH Random dot (\*)



MKH Differential stereo (\*)



MKH Cowen (\*)



Number Plate test

(\*) Positive polarized tests are available in AOC-24 Pola Linear and AOC-24 Pola Circular vision charts. All other AOC vision systems implement the stereoscopic tests in red-green mode.

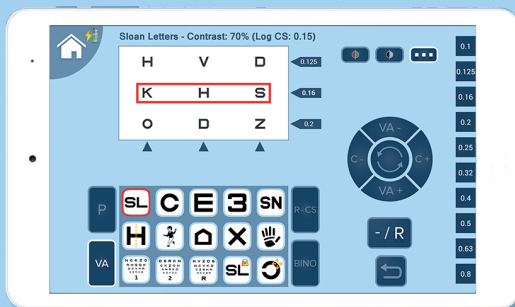
# Consola Remota

Todo es rápido e inmediato a través del display touch screen.

Cambiar el valor de agudeza visual, introducir el enmascaramiento o el crowding , pasar a modo low-vision, cambiar de prueba o programa: todas las operaciones requieren el simple toque de un icono.

El profesional tiene todo bajo control y es por lo tanto libre para cuidar exclusivamente de sus propios pacientes.

La consola touchscreen permite, ya desde el primer uso, ejecutar un examen preciso de la vista con pocos y simples gestos, utilizando completamente el potencial del instrumento AOC.



- Reducción de los tiempos de examen
- Control intuitivo del optotipo
- Mejor posición de trabajo
- Mayor atención al cliente

# Examen de la vista de cerca (NOC)

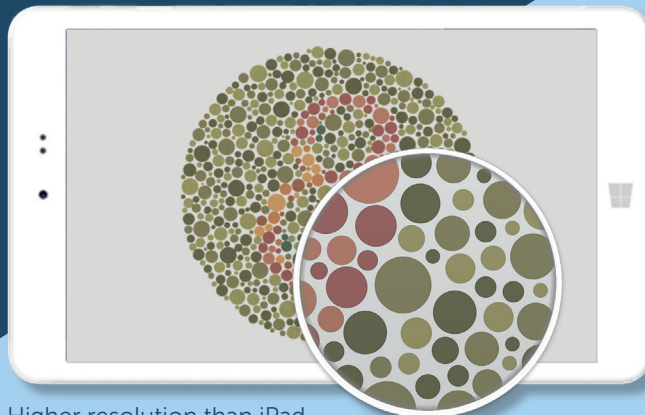
Para satisfacer las diversas exigencias operativas en la fase de examen de la vista, el set de instrumentos incluye el optotipo de cerca Near Ophthalmic Chart (NOC).

El optotipo digital NOC, previsto de un monitor 8" RETINA DISPLAY implementa, respetando los estándares científicos, más de 40 test subdivididos en:

- test de lectura,
- test de medida,
- test de calidad de visión.

También están disponibles:

- las tablas ETDRS 1, 2, R para videoterminal (distancia examen 70 cm)
- dos test para la evaluación de los tiempos de reacción a los estímulos simples (luminosos y acústicos)
- una secuencia de pruebas personalizada para acelerar la práctica clínica.



Higher resolution than iPad Air screen!

# Examen licencia conducir

El examen licencia de conducir (grupos 1 y 2) se realiza con un trámite automático, simplemente respondiendo "VISTO / NO VISTO" a los estímulos propuestos. La herramienta calcula automáticamente los límites del umbral y procede a completar rápidamente las siguientes pruebas:

- Agudeza visual OD / OI,
- Sensibilidad al contraste,
- Visión crepuscular (agudeza visual mesópica),
- Sensibilidad al deslumbramiento (\*),
- Tiempos de recuperación tras el deslumbramiento (\*\*),

como lo requieren las normas 2006/126/EC y 2009/113/EC.

Están incluidos el juego de luces de control remoto (\*) y el lápiz de luz LED certificado (\*\*).

Al final del examen, el instrumento envía el informe de conformidad para la conducción a la impresora inalámbrica y al smartphone/ PC a través de bluetooth. Se incluyen folletos prediseñados en el equipo.



# Common features

- Working distance: 2–8 m, 5 cm steps. Mirror option.
- Remote controls: IR remote control. Remote console 8" (optional).
- View modes: Standard, Child (or Illiterate), Low Vision.
- Programs: Visual Acuity, Refraction, Contrast Sensitivity, Binocular, Preferred. Driver's license with automatic examination, lamps kit with holders and remote control (optional).
- Additional test: integrated LED for Maddox Rod Test.
- WiFi printing and BT forwarding to smartphone/PC of driving license report and contrast sensitivity function.
- Multimedia functions: fullscreen video in Full-HD, speakers included. Animation for entertaining children. Illustrations of eye anatomy and eye diseases. Personal videos and slideshows from USB key.
- Accessories: red-green glasses, polarized glasses (only for the AOC-24 Pola), USB flash drive for software recovery and updates.
- Screen features: 16.7M colors. Brightness: dynamic and calibrated background and foreground brightness up to 250 cd/m<sup>2</sup> (300 cd/m<sup>2</sup> for 27"). Contrast: 1000:1 typical
- Table mounting: yes, stand included (position adjustments: height, swivel, tilt).
- Wall mounting: yes, stand included. VESA 75x75 or 100x100 universal mounting bracket.
- Power requirement: 100-240V 50/60Hz. Programmable stand-by and power off. Standby: < 0.5W.
- Security: Kensington-lock™ prepared.
- Compliance: Directive 93/42/EEC (Class I). UNI EN ISO 8596-8597, 2006/126/CE, 2009/113/CE.
- Design and made in Italy using European technology. No assembly required. Maintenance free.
- Remote assistance: yes, just connecting to the ethernet cable.
- Languages: English, French, German, Italian, Spanish.



EYENEXT guarantees the quality of all its products. After QA checks, each device runs for 72 hours non-stop to ensure component reliability.

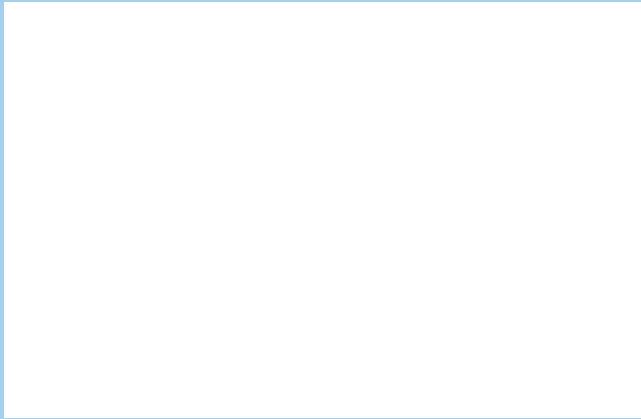
## AOC Style

## AOC Pro

## AOC Pola

Model name	AOC-23	AOC-27	AOC-i24	AOC-i27	AOC-24 POLA Linear	AOC-24 POLA Circular
Polarized	X	X	X	X	linear	circular
Screen size	23"	27"	24"	27"	24"	
Resolution	Full HD, 1920 x 1080 (2.1 megapixel)					
Viewing performance	high	enhanced		100% separation		
Design	borderless			normal		
Colour	silver	white		black		
Screen technology	IPS, LED, matte finish					
Dimensions	53x33x5cm, 4Kg	62x38x5cm, 5Kg	54x33x5cm, 5Kg	61x37x5cm, 6Kg	57x34x5cm, 5Kg	
Package dimensions	60x47x14cm, 8Kg	71x54x16cm, 9Kg	62x46x20cm, 9Kg	73x44x20cm, 10Kg	69x42x19cm, 9Kg	
Energy efficiency class	A		A+		A	
Remote Assistance	yes, included					
Warranty	5 years (limited to 2 years for the LCD screen and the accessories)					





## Advanced Ophthalmic Chart

All rights reserved. The names of companies and products mentioned in this leaflet may be trademarks of their respective owners.

The technical features of the instrument and its accessories can be improved in any time and without notice. To obtain an updated description we suggest to visit the website [www.aocvisioncharts.com](http://www.aocvisioncharts.com).

Advanced Ophthalmic Chart is designed in Italy.

Rev 202101